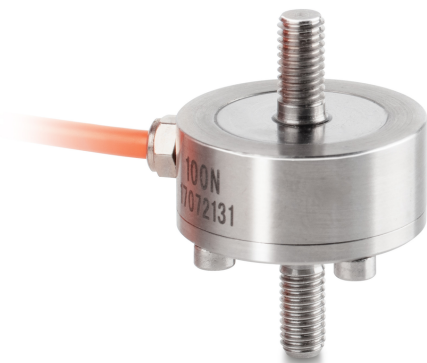


KERN CO 200-Y2

KERN

Cella di misura a bottone in miniatura in acciaio inossidabile



Omologazione

Marchio CE



Design

Struttura	Barra di tensione/ compressione
Materiale	acciaio inossidabile
Lunghezza cavo	2 m
Dimensioni (Ø×A)	51×70 mm
Montaggio - applicazione della forza	Filettatura esterna M12
Montaggio - dissipazione della forza	Filettatura esterna M12

Funzioni

Protetta IP - unità completa IP65

Condizioni ambientali

Utilizzare la temperatura [Min] 0 °C
Utilizzare la temperatura [Max] 40 °C

Imballaggio e spedizione

Divisione forza [d] (N) 1 d
Dimensioni imballaggio (L×P×H) 120×90×85 mm
Peso netto 0,466 kg
Metodo di spedizione Servizio pacchi
Peso netto ca. 0,50 kg
Peso lordo ca. 0,55 kg
Peso di spedizione 0,504 kg

Servizi

Numero di articolo per calibrazione DAkkS (forza di trazione) 963-162V
Numero di articolo per calibrazione DAkkS (forza di compressione) 963-262V
Numero di articolo per calibrazione DAkkS (forza di trazione/forza di compressione) 963-362V

Categoria

Marchio Sauter
Categoria di prodotto Cella di misura
Gruppo di prodotti Cella di carico/di misura della forza
Famiglia di prodotti CO Y2

Sistema di misura

Portata [Max] 200 kg
Collegamento della celle di carico 4-conduttori
Celle di carico OIML classe G5
Cella di carico - Valore caratteristico - nominale 1,5 mV/V
Celle di carico - Errore combinato 0,5%
Applicazioni di misura forza
massa
Cella di carico - Resistenza di entrata - nominale 350 Ω
Cella di carico - Resistenza di uscita - nominale 350 Ω
Cella di carico - Resistenza di isolamento - [Min] 5000 MΩ
Cella di carico - Tensione di alimentazione consigliata [Min] 9 V
Cella di carico - Tensione di alimentazione consigliata [Max] 12 V
Cella di carico - Resistenza di entrata - varianza 20 Ω
Cella di carico - Resistenza di uscita - varianza 3 Ω
Campo di misura forza [Max] (N) 2 kN
Directione de la forza trazione
compressione

KERN CO 200-Y2



Cella di misura a bottone in miniatura in acciaio inossidabile

Pittogrammi

STANDARD



OPTION

